

RemoteView 사용가이드

설치된 에이전트 삭제 및 재설치 방법



Index

- I. 에이전트(Agent) 정의
- II. 설치된 에이전트(Agent) 삭제 방법
 - 1. 접근 계정(ID/PW)를 알고 있는 경우
 - 2. 접근 계정(ID/PW)를 분실한 경우
- III. 에이전트(Agent) 재설치 방법

I. 에이전트 (Agent)란?

■ 에이전트(Agent)

원격지 디바이스에 설치되는 리모트뷰 프로그램



■ 에이전트(Agent) 계정

사용자가 원격지 디바이스 접근 시 사용하는 계정

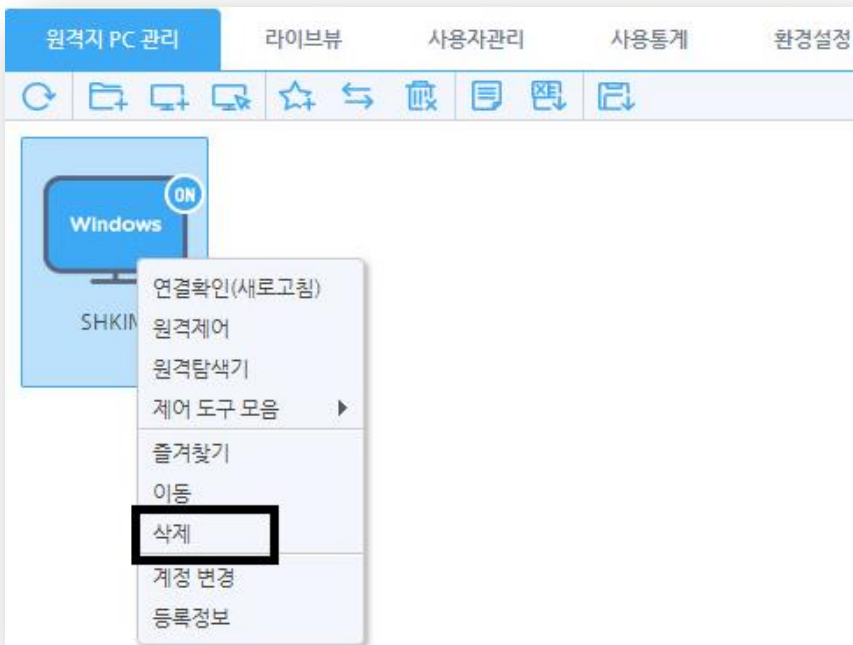
■ 에이전트(Agent) 삭제

- ① 디바이스(PC · Tablet · Mobile)의 변경 시
- ② 원격지 디바이스의 접근 계정 변경 (ID/PW 분실 등) 시

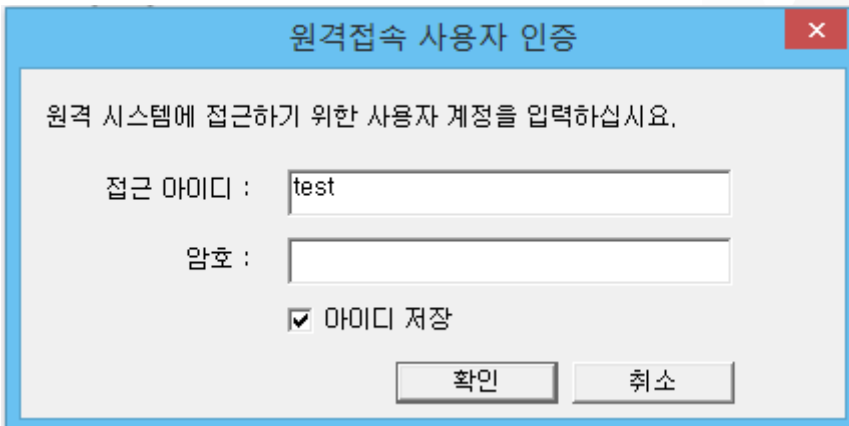
II. 설치된 에이전트 삭제 방법

■ 에이전트 삭제 방법 – 접근 계정(ID/PW)를 알고 있는 경우,

- ① rview.com 접속 및 로그인 해주세요
- ② 삭제할 원격지 에이전트의 아이콘을 클릭 후 마우스 오른쪽 버튼 클릭
- ③ 삭제 메뉴 클릭



- ④ 원격접속 사용자 인증 – 접근계정 입력 후, 확인 버튼 클릭

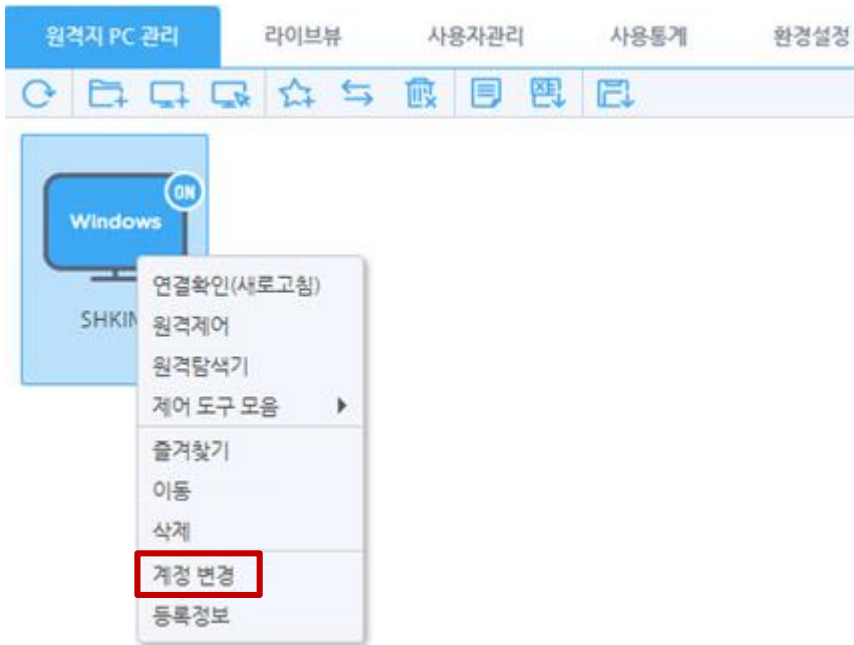


- ⑤ 에이전트(Agent) 삭제가 완료되었습니다.

II. 설치된 에이전트 삭제 방법

■ 에이전트 삭제 방법 – 접근 계정(ID/PW)를 분실한 경우,

- ① rview.com 접속 및 로그인 해주세요
- ② 삭제할 원격지 에이전트의 아이콘을 클릭 후 마우스 오른쪽 버튼 클릭
- ③ '계정 변경' 메뉴 클릭



- ④ 원격지PC 접근 계정변경- 접근계정 변경 정보 입력 후, 적용 버튼 클릭

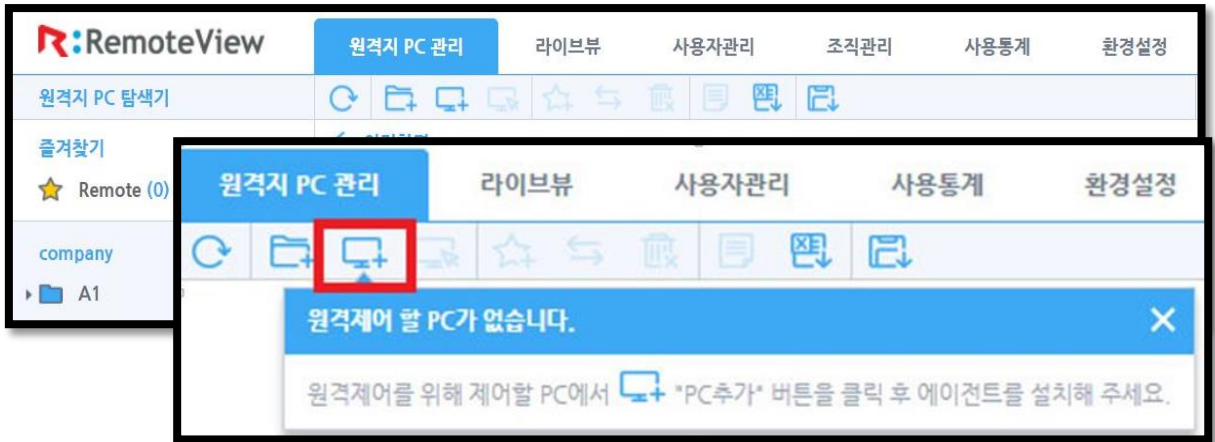
A screenshot of a dialog box titled '원격지 PC 접근 계정 변경' (Remote PC Access Account Change). The dialog box has a close button (X) in the top right corner. Below the title bar, it says '표시명: Windows 10'. The main text reads: '원격지 PC의 접근 계정을 변경합니다. 변경할 정보를 입력해 주세요.' (Change the access account of the remote PC. Please enter the information to be changed.). There are three input fields: '에이전트 접근 아이디 *' (Agent Access ID *), '에이전트 접근 비밀번호 *' (Agent Access Password *), and '에이전트 접근 비밀번호 확인 *' (Agent Access Password Confirmation *). At the bottom, there are two buttons: '적용' (Apply) and '닫기' (Close). The '적용' button is highlighted with a blue background.

- ⑤ 삭제할 원격지 에이전트의 아이콘을 클릭 후 마우스 오른쪽 버튼 클릭
- ⑥ 삭제 메뉴 클릭
- ⑦ 원격접속 사용자 인증 – 접근계정 재 입력 후, 확인 버튼 클릭
- ⑧ 에이전트(Agent) 삭제가 완료되었습니다.

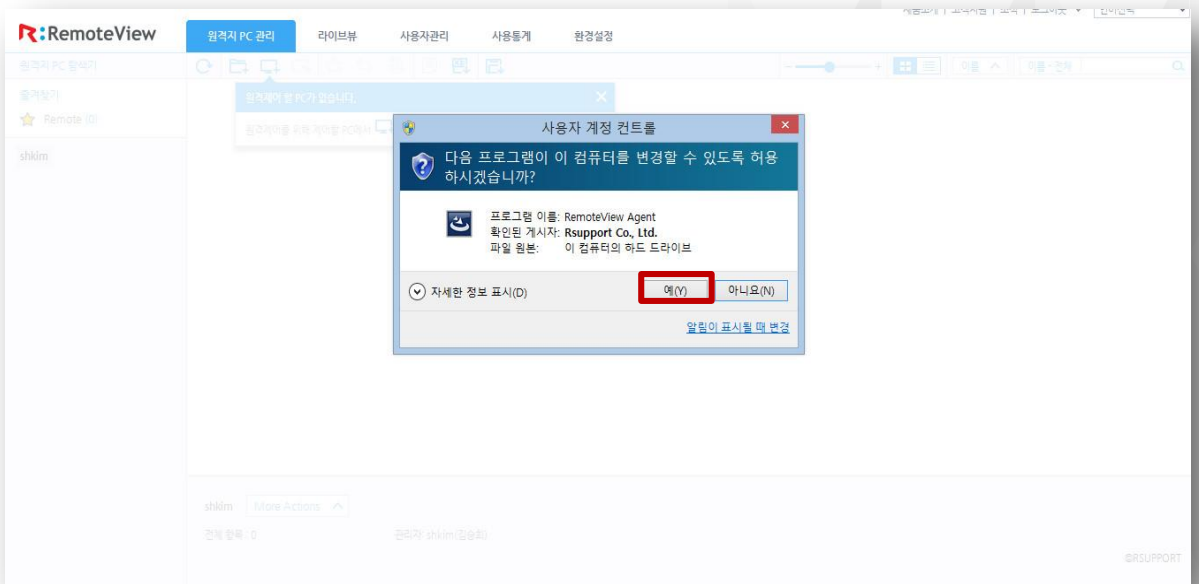
III. 에이전트 재 설치 방법

■ 에이전트 재 설치 방법

- ① rview.com 접속 및 로그인 해주세요.
- ② 하단 메뉴바의 'PC 추가' 버튼 클릭

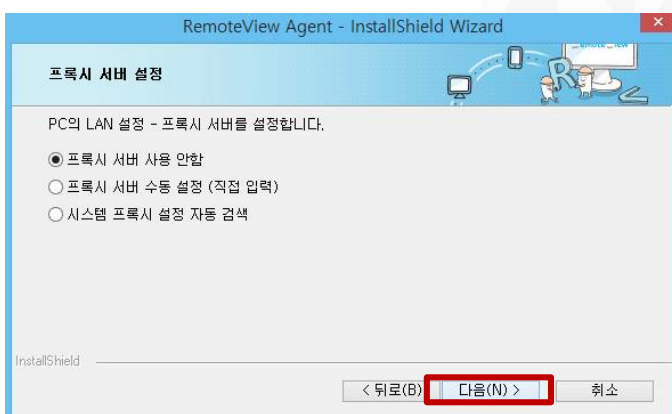
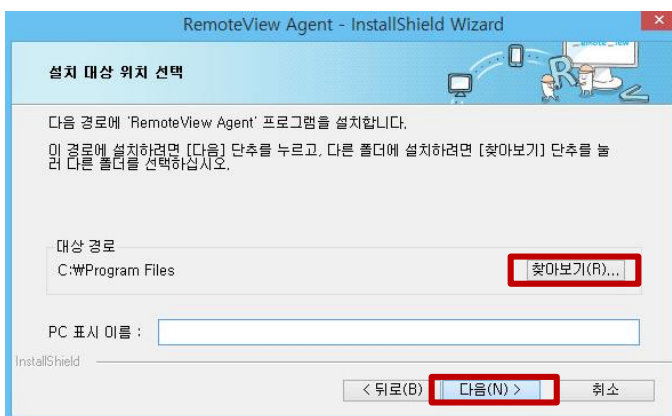
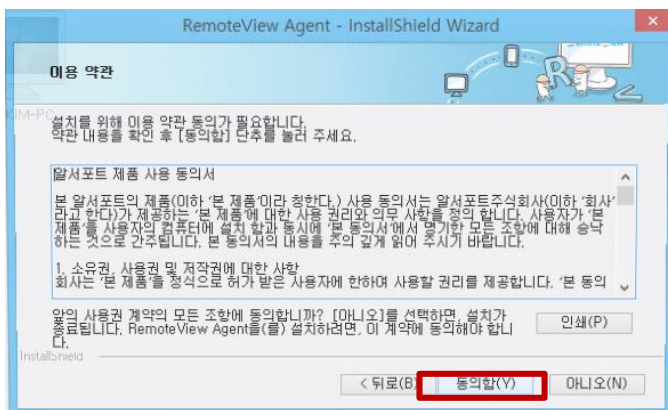
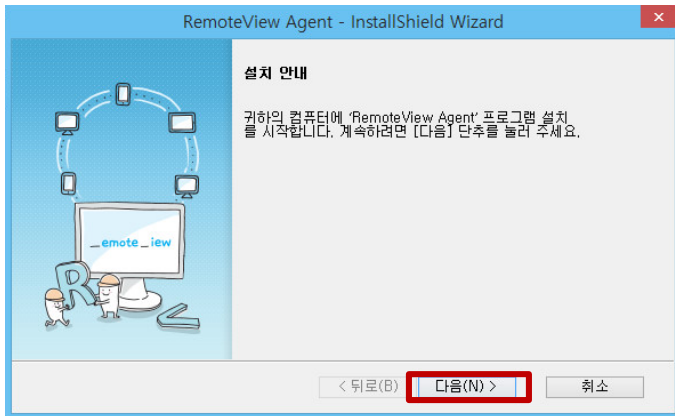


- ③ (설치 준비 후,) 설치 동의해주세요.

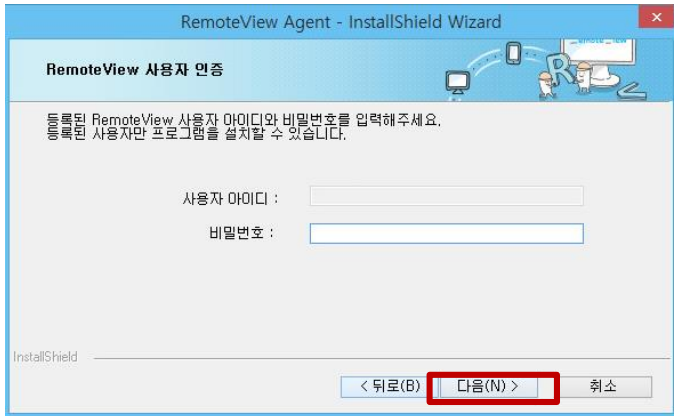


III. 에이전트 재설치 방법

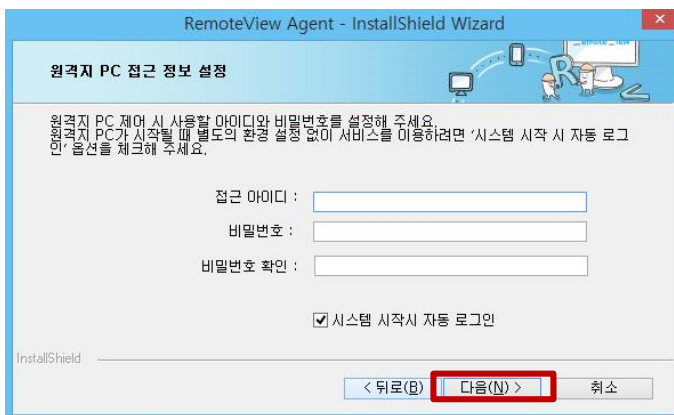
④ 설치화면입니다.



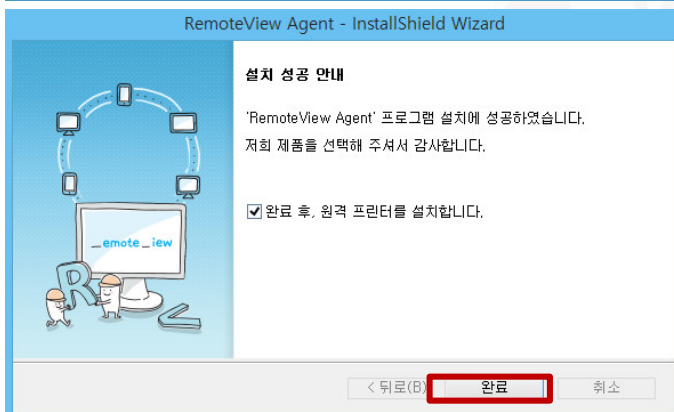
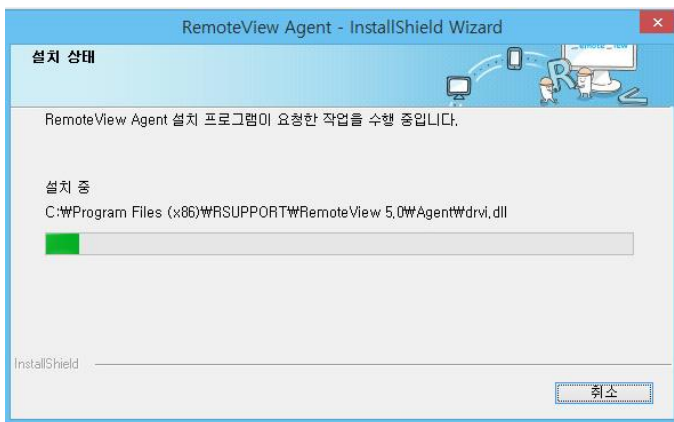
III. 에이전트 재 설치 방법



» 홈페이지 계정 ID/PW 입력해주세요.

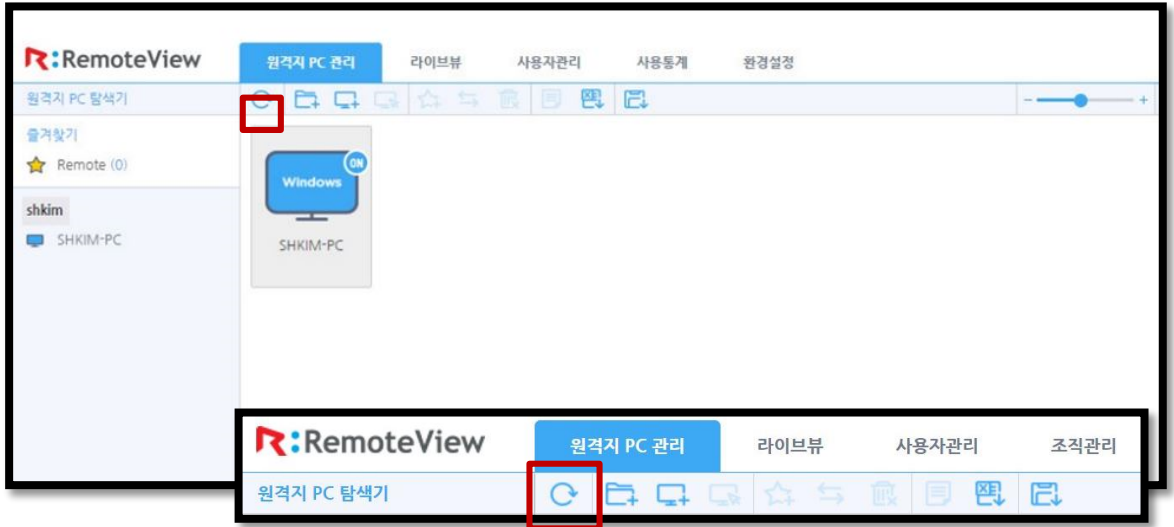


» 해당 원격지 디바이스 접근 시, 사용하실 ID/PW 생성하는 단계입니다.



III. 에이전트 재 설치 방법

⑤ 설치 확인합니다.



» '새로고침' 버튼을 클릭하면, 새로운 원격지 디바이스의 생성 확인이 가능합니다.

⑥ 에이전트(Agent) 설치가 완료되었습니다.

Thanks

